



專業評估及治療訓練，  
助您重拾溝通及吞嚥能力！

# 言語治療服務

女青賽馬會青健坊  
一站式日間復康護理中心

熱線：2700 1730

網址：[ycare.ywca.org.hk](http://ycare.ywca.org.hk)





## 言語治療服務

部分中風、腦創傷、帕金森症、認知障礙症、其他神經系統疾病、口腔癌或頭頸癌患者，會出現以下情況：



## 治療及訓練範疇



### 吞嚥訓練

改善口腔和吞嚥肌肉力度與協調，就進食姿勢、食物質地、飲料稠度及餵食技巧等作建議。



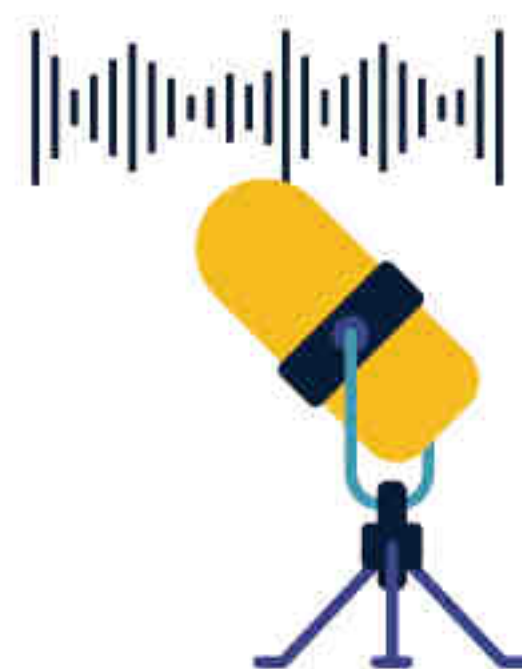
### 說話及溝通訓練

就患者症狀及需要，提升表達及理解能力，或透過非語言方法促進溝通。



### 咬字及發音訓練

透過口腔肌肉協調訓練、咬字練習、控制語速等，提高說話清晰度。



### 發聲訓練

針對患者聲線問題成因，教授改善用聲方法，並建議如何在日常生活保護聲線。

備註：言語治療師會按需要提供「照顧者家居訓練」指導。

服務項目	收費
言語/吞嚥評估(約60分鐘)	\$1,200/次
個別跟進治療/訓練(約30分鐘)	\$550/次 \$2,970/6次

神是我們的避難所、是我們的力量、是我們在患難中隨時的幫助。(詩篇46:1)